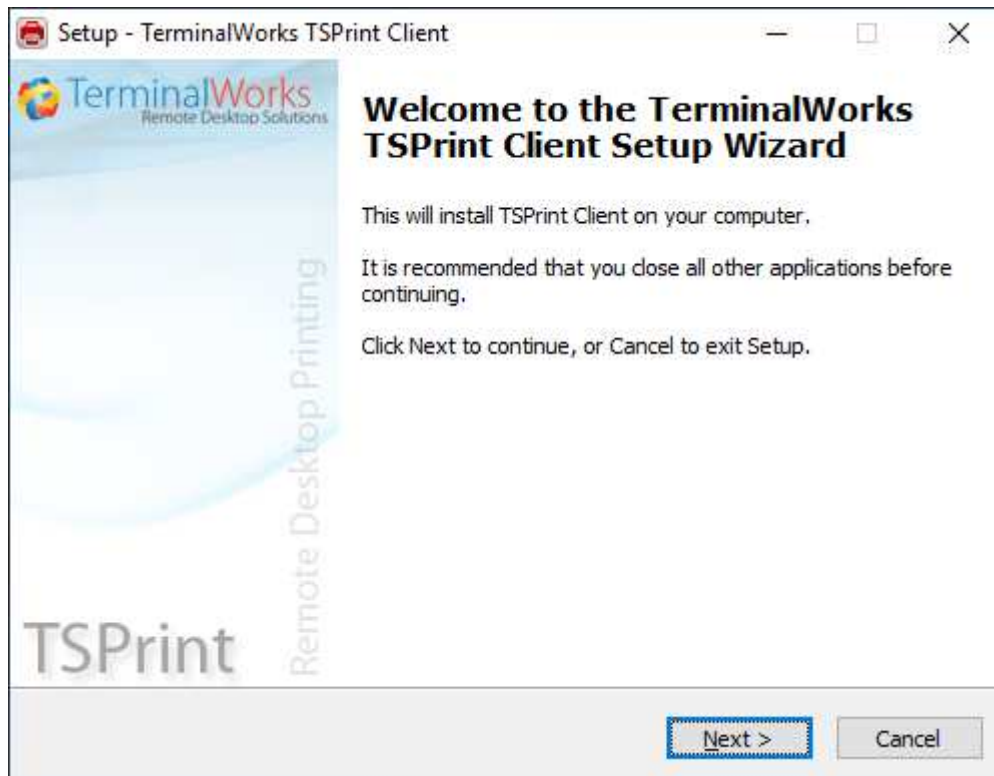


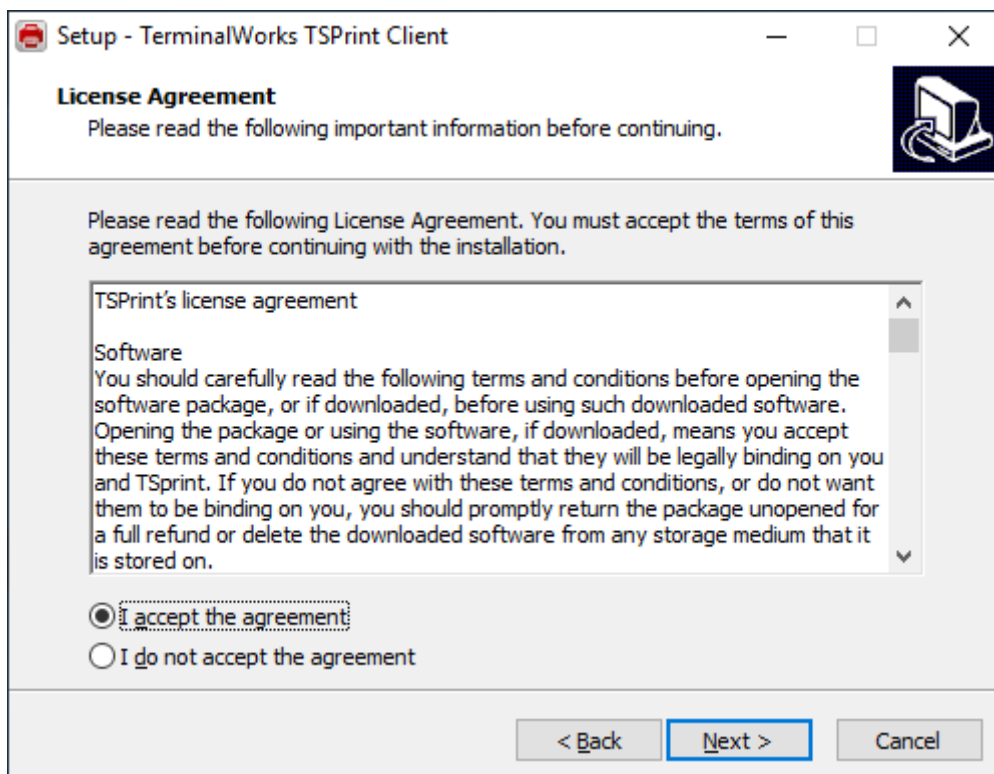
# Installation TSPrint Clientsoftware

Um die TSPrint Clientsoftware auf Ihrem PC installieren zu können, müssen vorher alle gestarteten Anwendungen beendet werden!

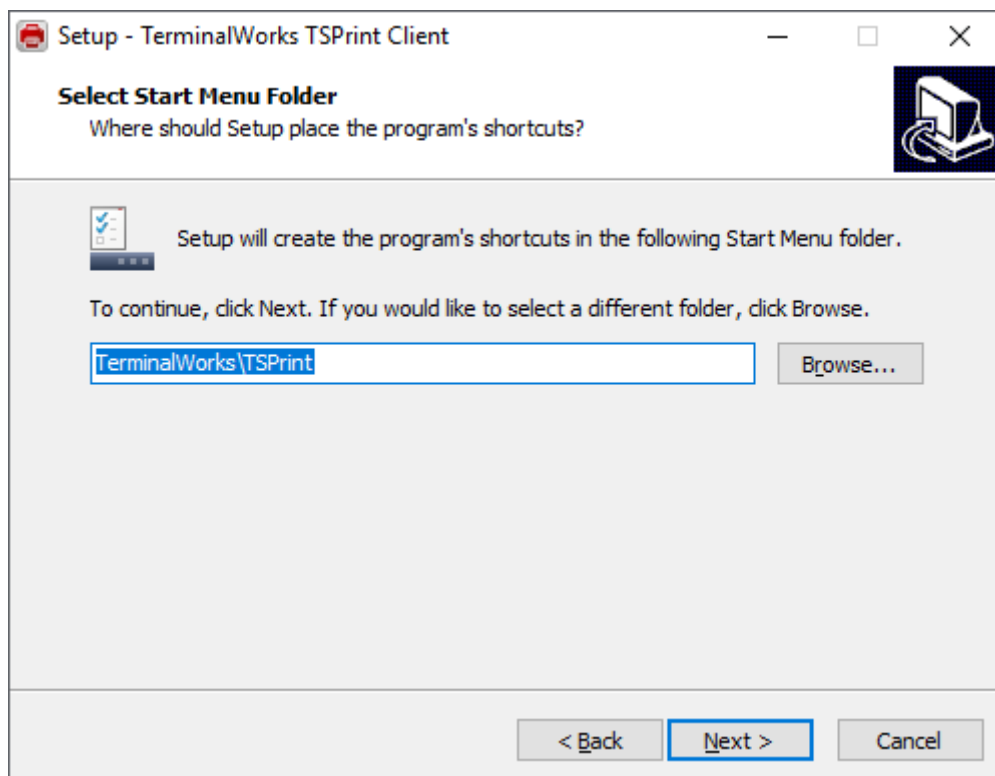
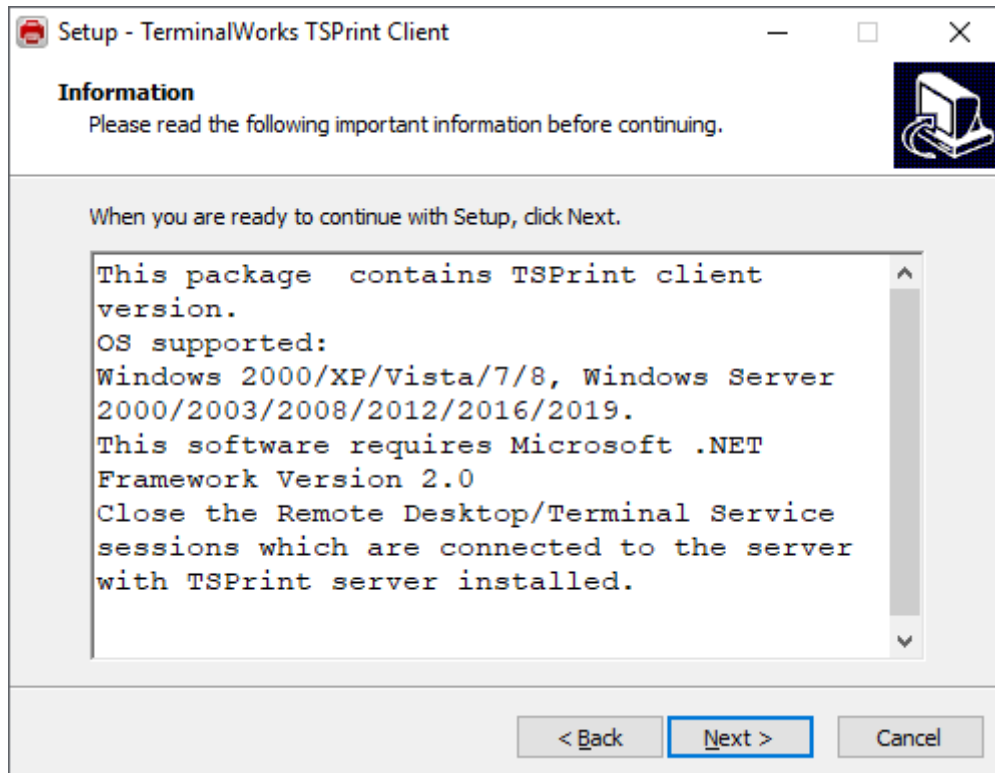
Nach Start des Installationsprogrammes (*TSPrint\_client.exe*) öffnet sich der Willkommensbildschirm der Installation.



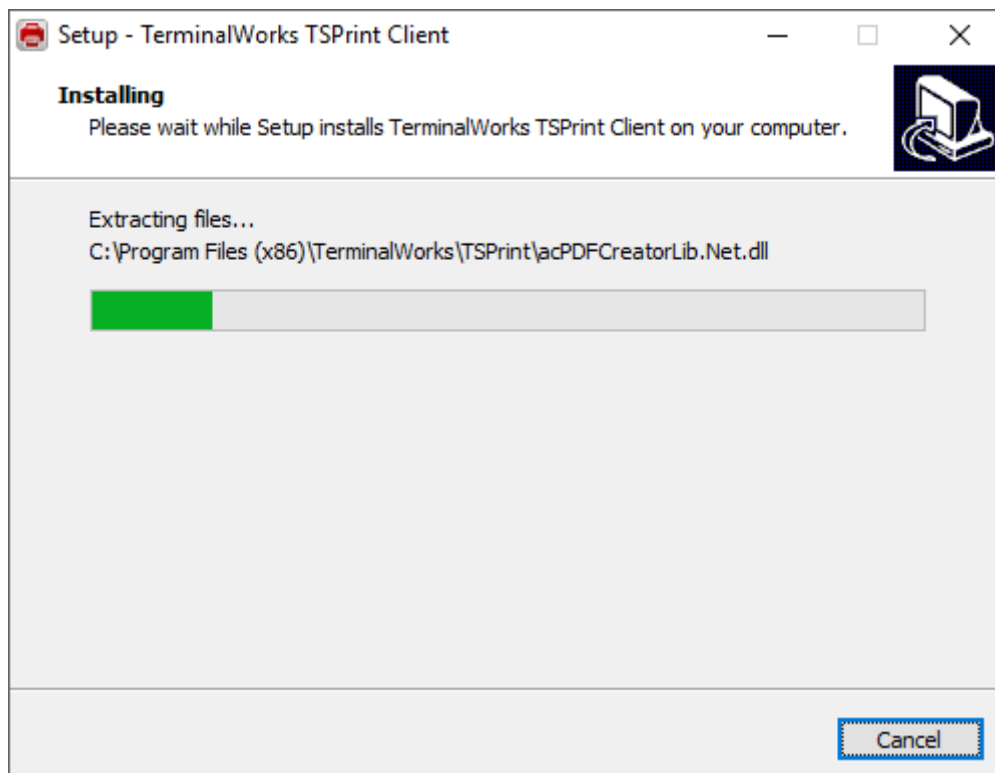
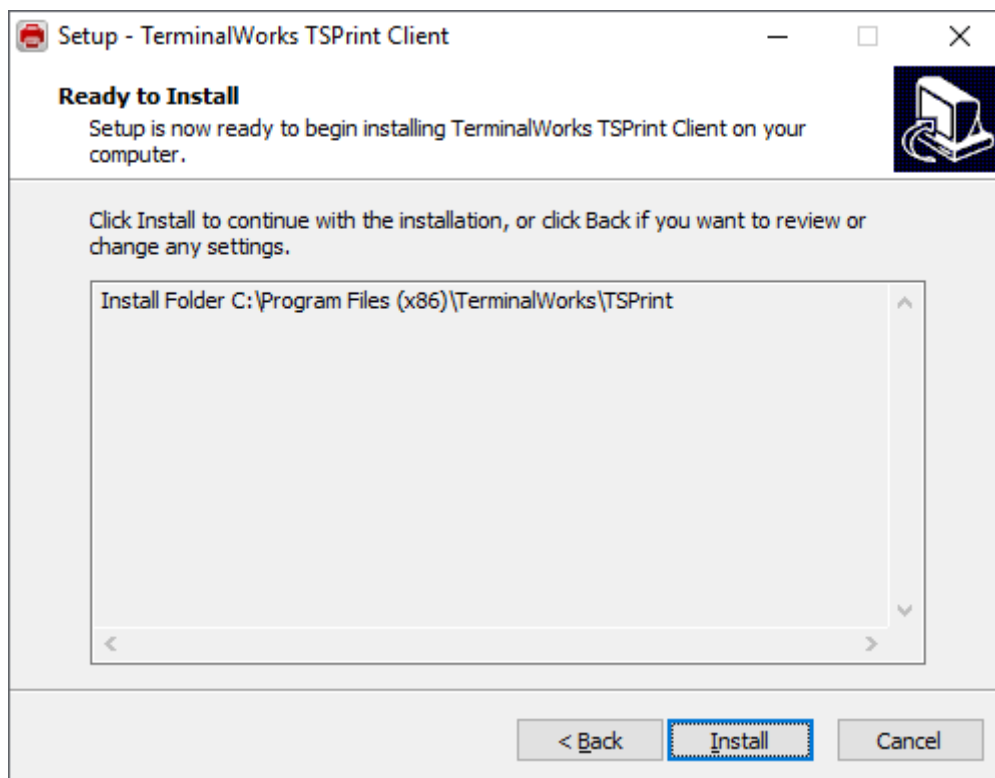
Nach Klick auf Next muss die Lizenz akzeptiert werden:

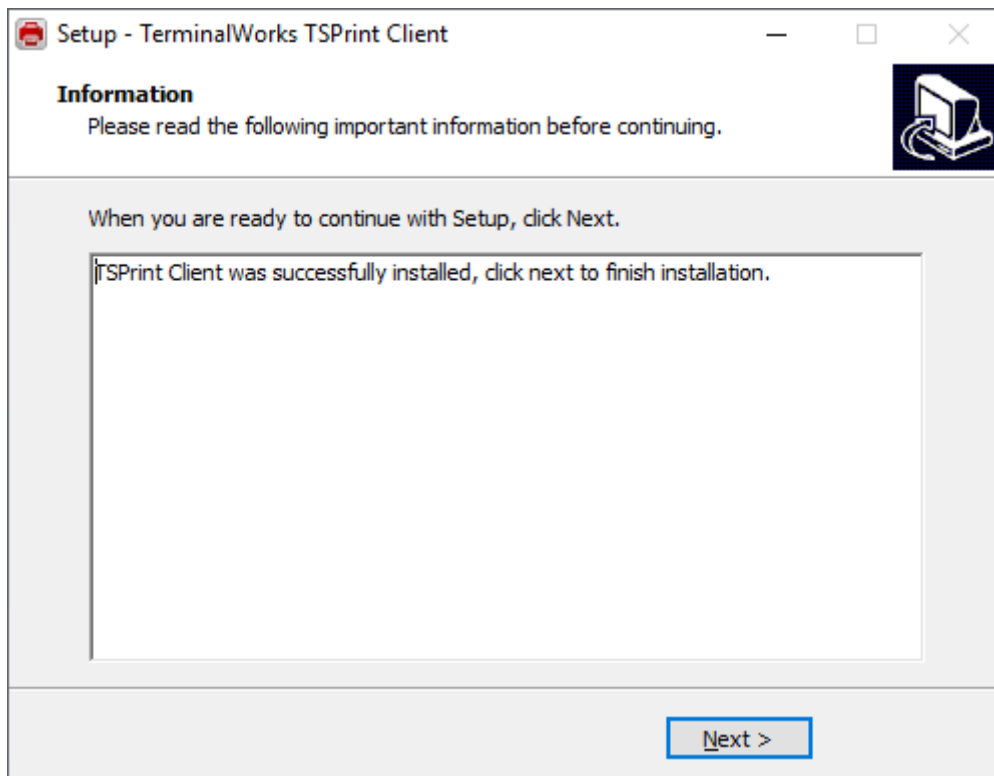


Die nächsten Fenster können mit Klick auf Next bestätigt werden.

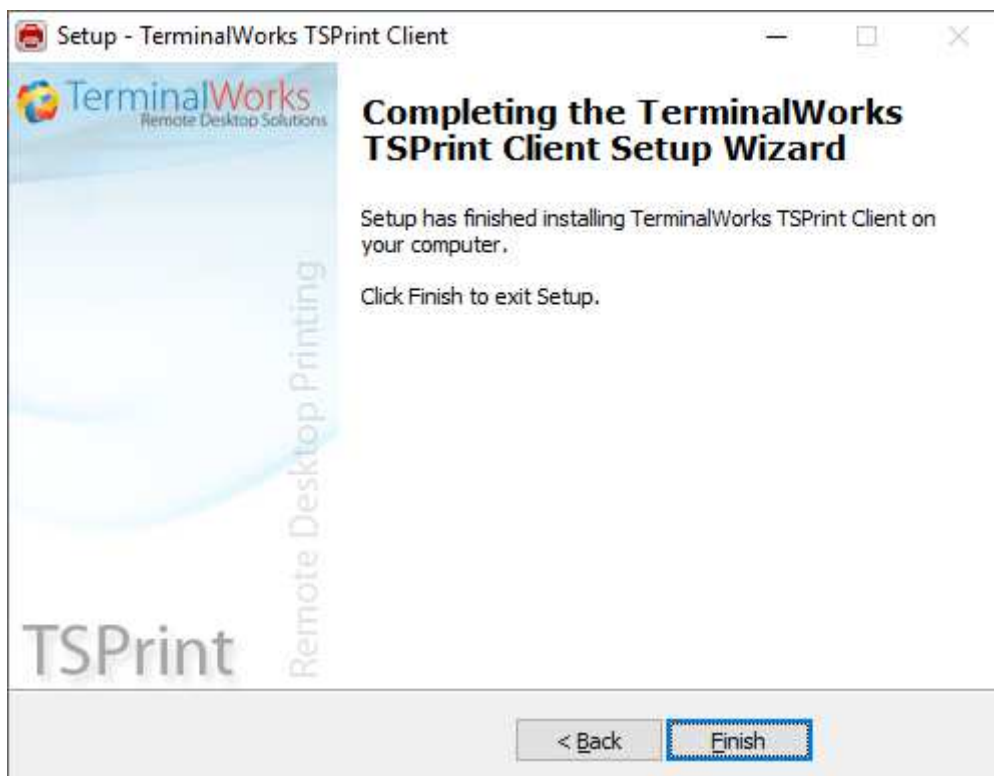


Nachdem alle erforderlichen Informationen gesammelt worden sind, wird die Installation mit einem Klick auf Install gestartet:





Zum Abschluss der Installation wird das Setup durch Klick auf Finish beendet:



Obwohl von der Installation nicht explizit angefordert, empfiehlt es sich, den Computer einmal neu zu starten.